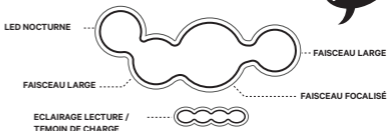


bandicoot

LAMPE FRONTALE



GUIDE DEMARRAGE RAPIDE

COMMENCER

POUR DÉVERROUILLER: appuyez sur les 2 boutons pendant 3 secondes. La lumière blanche clignotera 2 fois pour signaler que le Bandicoot est déverrouillé.



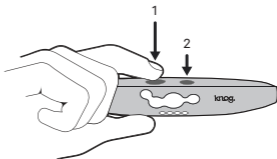
FONCTIONNEMENT

Allumer : Appuyez longuement sur le bouton large.

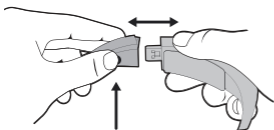
Eteindre : Appuyez longuement sur le bouton large.

Changer de Modes : Appuyez rapidement sur le bouton large.

Ajuster l'intensité : Il existe 4 réglages d'intensité. Appuyez rapidement sur le petit bouton.



RECHARGE



Chargez complètement le Bandicoot avant la première utilisation.

Pour charger, appuyez sur le bouton situé à l'arrière pour accéder à l'USB. Puis chargez sur tout port USB de charge.

Temps de charge : 3h30



ASTUCE

La source d'alimentation préférée du Bandicoot est la PWR bank de Knog ...

BANDEAU

Attachez le bandeau à l'aide des boutons-pression. Une fois que vous avez trouvé la bonne taille, plus besoin de vous en occuper.



VERIFICATION DU NIVEAU D'AUTONOMIE

Lampe frontale éteinte, appuyez rapidement sur le petit bouton. Les lumières de lecture affichent le niveau de charge de la batterie.



Lumières de lecture / témoin de charge

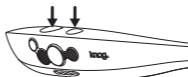
- ○ ○ ○ 25%
- ● ○ ○ 50%
- ● ● ○ 75%
- ● ● ● 100%

Lorsque la frontale est complètement chargée, les lumières clignoteront pendant 2 minutes puis s'éteindront.

BOUTON DE VERROUILLAGE

Pour verrouiller le Bandicoot, appuyez sur les 2 boutons en même temps pendant 3 secondes. La lumière rouge clignotera 2 fois pour indiquer que votre lampe frontale est verrouillée. Si vous appuyez accidentellement sur un bouton lorsque le Bandicoot est verrouillé, la lumière rouge clignotera 2 fois.

POUR DÉVERROUILLER: appuyez sur les 2 boutons pendant 3 secondes. La lumière blanche clignotera 2 fois pour signaler que le Bandicoot est déverrouillé.



MODEMAKER

L'app ModeMaker permet de paramétrer vos modes d'éclairage. Rendez-vous sur knog.com.au/modemaker pour télécharger l'appli pour ordinateur. Branchez le Bandicoot, inscrivez-vous puis déplacez les modes à partir de la bibliothèque dans les 8 espaces disponibles. Dès que vous avez déplacé un mode, vous pouvez alors le personnaliser. Pour chaque mode, utilisez le curseur pour augmenter l'intensité (en mode constant) ou la fréquence (en mode flash). Alors que vous soyez adeptes d'un mode de vie simple ou sophistiqué, vous êtes couvert. Une fois que vous êtes satisfait, sélectionnez 'Télécharger' et vous êtes prêt à partir.



MODES / LUMEN	MAX LUMEN RUNTIME	MIN LUMEN RUNTIME
Combo 100 Lm	2 hr	13 hr
Spot Faisceau Focalisé 85 Lm	2.5 hr	17 hr
Ambient Faisceau Large 35 Lm	5.5 hr	28 hr
Red Led Led Nocturne 8 Lm	7 hr	32 hr
Reading Eclairage Lecture 6 Lm	24 hr	80 hr

ENTRETIEN & MAINTENANCE

Nettoyage : essuyer avec un chiffon, ne pas utiliser de produits chimiques corrosifs, sécher à l'air, ne pas sécher au soleil.

GARANTIE

La lampe frontale est garantie 2 ans contre les défauts de fabrication uniquement. La batterie est garantie 6 mois contre les défauts de fabrication. Rendez-vous sur le site pour plus de détails. KNOG.COM.AU